

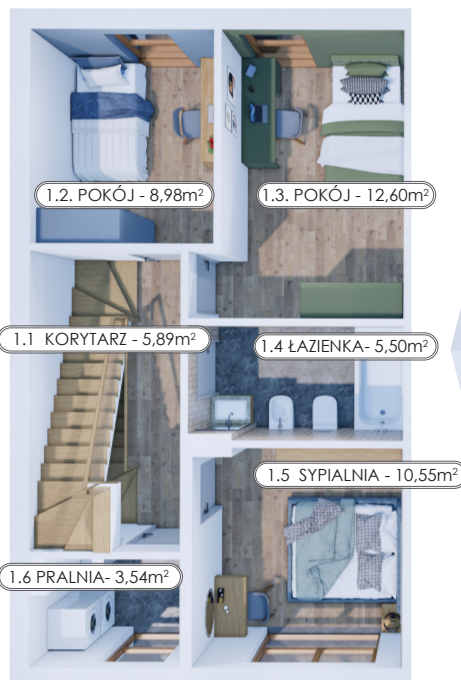
Osiedle Sienkiewicza 33

05-420 Józefów, ul. Henryka Sienkiewicza 33

BUDYNEK 1A



PARTER



PIĘTRO



PODDASZE

| | | | |
|---------------------------|-----|------------------|---------------------------|
| parter | 0.1 | wiatrołap | 3,77 m ² |
| | 0.2 | WC | 1,01 m ² |
| | 0.3 | kuchnia | 7,59 m ² |
| | 0.4 | salon z jadalnią | 29,93 m ² |
| | 0.5 | gabinet | 9,03 m ² |
| MAX. POW. UŻYTKOWA | | | 51,33m² |
| piętro | 1.1 | korytarz | 5,89 m ² |
| | 1.2 | pokój | 8,98 m ² |
| | 1.3 | pokój | 12,60 m ² |
| | 1.4 | łazienka | 5,50 m ² |
| | 1.5 | sypialnia | 10,55 m ² |
| | 1.6 | pralnia | 3,54 m ² |
| MAX. POW. UŻYTKOWA | | | 47,06m² |
| poddasze | 2.1 | pokój | 35,25 m ² |
| MAX. POW. UŻYTKOWA | | | 35,25m² |

1. Wymiary pomieszczeń, lokalizacja przyborów sanitarnych i inne, podano na podstawie projektu budowlanego. W trakcie budowy mogą wystąpić różnice w stosunku do stanu wynikającego z projektu, związane ze specyfiką prac realizacyjnych. Aranżacja jest przykładowa i ma charakter poglądowy, a niniejsza karta katalogowa nie stanowi oferty w rozumieniu przepisów KC.

2. Powierzchnia lokalu podana jest w normie PN-ISO 9836:2015-12 z wliczeniem powierzchni elementów rządzących się do demontażu pod ścianami demontowanymi

3. Wyposażenie nie stanowi zobowiązania umownego

