

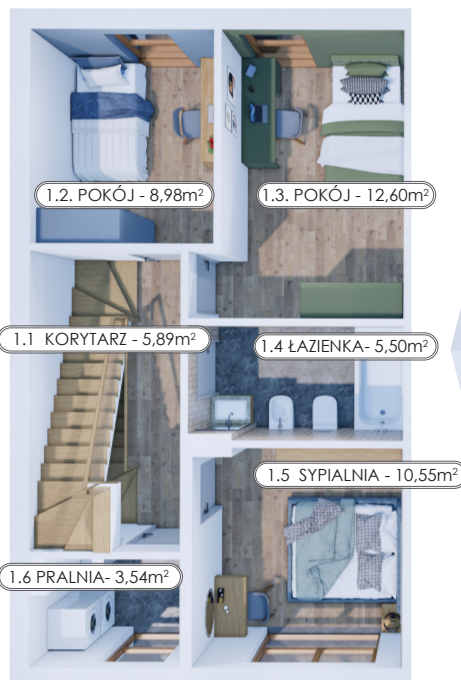
# Osiedle Sienkiewicza 33

05-420 Józefów, ul. Henryka Sienkiewicza 33

## BUDYNEK 2A



**PARTER**



**PIĘTRO**



**PODDASZE**

parter	0.1	wiatrołap	3,77 m <sup>2</sup>
	0.2	WC	1,01 m <sup>2</sup>
	0.3	kuchnia	7,59 m <sup>2</sup>
	0.4	salon z jadalnią	29,93 m <sup>2</sup>
	0.5	gabinet	9,03 m <sup>2</sup>
<b>MAX. POW. UŻYTKOWA</b>			<b>51,33m<sup>2</sup></b>
piętro	1.1	korytarz	5,89 m <sup>2</sup>
	1.2	pokój	8,98 m <sup>2</sup>
	1.3	pokój	12,60 m <sup>2</sup>
	1.4	łazienka	5,50 m <sup>2</sup>
	1.5	sypialnia	10,55 m <sup>2</sup>
	1.6	pralnia	3,54 m <sup>2</sup>
<b>MAX. POW. UŻYTKOWA</b>			<b>47,06m<sup>2</sup></b>
poddasze	2.1	pokój	35,25 m <sup>2</sup>
<b>MAX. POW. UŻYTKOWA</b>			<b>35,25m<sup>2</sup></b>

1. Wymiary pomieszczeń, lokalizacja przyborów sanitarnych i inne, podano na podstawie projektu budowlanego. W trakcie budowy mogą wystąpić różnice w stosunku do stanu wynikającego z projektu, związane ze specyfiką prac realizacyjnych. Aranżacja jest przykładowa i ma charakter poglądowy, a niniejsza karta katalogowa nie stanowi oferty w rozumieniu przepisów KC.

2. Powierzchnia lokalu podana jest w normie PN-ISO 9836:2015-12 z wliczeniem powierzchni elementów rządzących się do demontażu pod ścianami demontowanymi

3. Wyposażenie nie stanowi zobowiązania umownego

