

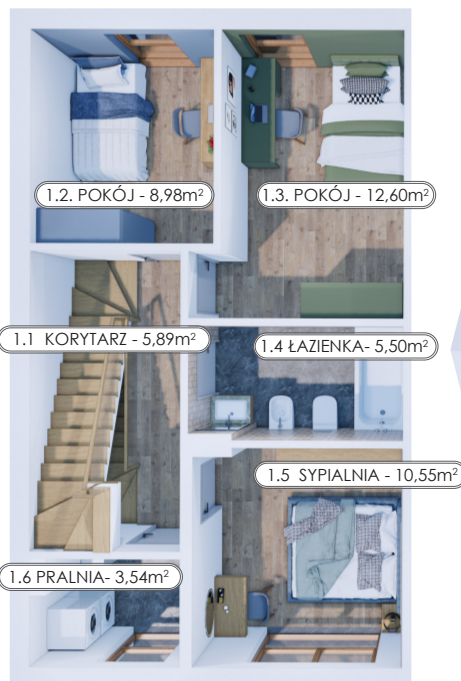
Osiedle Sienkiewicza 33

05-420 Józefów, ul. Henryka Sienkiewicza 33

BUDYNEK 3A



PARTER



PIĘTRO



PODDASZE

parter	0.1 wiatrołap	3,77 m ²
	0.2 WC	1,01 m ²
	0.3 kuchnia	7,59 m ²
	0.4 salon z jadalnią	29,93 m ²
	0.5 gabinet	9,03 m ²
MAX. POW. UŻYTKOWA		51,33m²
piętro	1.1 korytarz	5,89 m ²
	1.2 pokój	8,98 m ²
	1.3 pokój	12,60 m ²
	1.4 łazienka	5,50 m ²
	1.5 sypialnia	10,55 m ²
	1.6 pralnia	3,54 m ²
MAX. POW. UŻYTKOWA		47,06m²
poddasze	2.1 pokój	35,25 m ²
MAX. POW. UŻYTKOWA		35,25m²

1. Wymiary pomieszczeń, lokalizacja przyborów sanitarnych i inne, podano na podstawie projektu budowlanego. W trakcie budowy mogą wystąpić różnice w stosunku do stanu wynikającego z projektu, związane ze specyfiką prac realizacyjnych. Aranżacja jest przykładowa i ma charakter poglądowy, a niniejsza karta katalogowa nie stanowi oferty w rozumieniu przepisów KC.

2. Powierzchnia lokalu podana jest w normie PN-ISO 9836:2015-12 z wliczeniem powierzchni elementów rządzących się do demontażu pod ścianami demontowanymi

3. Wyposażenie nie stanowi zobowiązania umownego

