

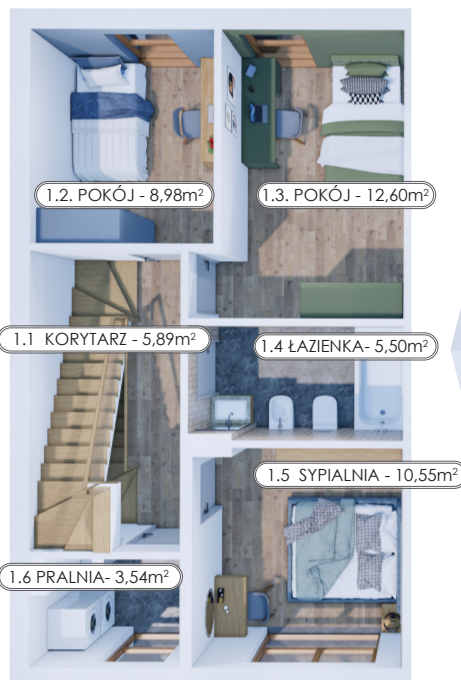
Osiedle Sienkiewicza 33

05-420 Józefów, ul. Henryka Sienkiewicza 33

BUDYNEK 4A



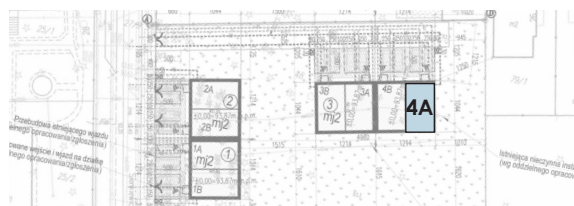
PARTER



PIĘTRO



PODDASZE



parter	0.1	wiatrołap	3,77 m ²
	0.2	WC	1,01 m ²
	0.3	kuchnia	7,59 m ²
	0.4	salon z jadalnią	29,93 m ²
	0.5	gabinet	9,03 m ²
MAX. POW. UŻYTKOWA			51,33m²
piętro	1.1	korytarz	5,89 m ²
	1.2	pokój	8,98 m ²
	1.3	pokój	12,60 m ²
	1.4	łazienka	5,50 m ²
	1.5	sypialnia	10,55 m ²
	1.6	pralnia	3,54 m ²
MAX. POW. UŻYTKOWA			47,06m²
poddasze	2.1	pokój	35,25 m ²
MAX. POW. UŻYTKOWA			35,25m²

1. Wymiary pomieszczeń, lokalizacja przyborów sanitarnych i inne, podano na podstawie projektu budowlanego. W trakcie budowy mogą wystąpić różnice w stosunku do stanu wynikającego z projektu, związane ze specyfiką prac realizacyjnych. Aranżacja jest przykładowa i ma charakter poglądowy, a niniejsza karta katalogowa nie stanowi oferty w rozumieniu przepisów KC.

2. Powierzchnia lokalu podana jest w normie PN-ISO 9836:2015-12 z wliczeniem powierzchni elementów rządzących się do demontażu pod ścianami demontowanymi

3. Wyposażenie nie stanowi zobowiązania umownego